



Rok 2021 je vyhlásený ako *Európsky rok železníc*. Novozámocká železnica ako i ostatné železnice v regióne zohrali významnú úlohu v histórii okresu a boli hybnou silou jeho hospodárskeho rozmachu. Preto sme pripravili kvíz, ktorý ponúkame potenciálnym kvíz majstrom na vyplnenie. Názov: Železnice v regióne Nové Zámky – vedomostný kvíz pri príležitosti Európskeho roka železníc 2021.

Podmienky kvízovej online súťaže:

- súťaž prebehne od 1. do 8. marca 2021
- správne odpovede na otázky treba zaslať do 9. 3. 2021 na e-mailovú adresu bibliografia@abkniznica.sk (príklad: 1f, 2d atď)
- vyhodnotenie súťaže bude 10. 3. 2021 s uvedením správnych odpovedí
- za správne odpovede na všetky kvízové otázky dostanú prví traja výhercovia na svoju e-mailovú adresu PREUKAZ oprávňujúci na ročný zápis do knižnice zdarma

Kvízové otázky:

1. V ktorom roku bola sprevádzkovaná železnica v Nových Zámkoch

- a) 1855 b) 1950 c) 1850

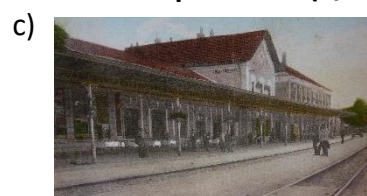
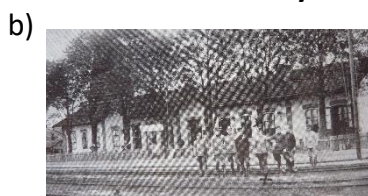
2. Ktoré železničné uzly patria do regiónu Nové Zámky

- a) Nové Zámky, Nitra, Levice
b) Nové Zámky, Štúrovo, Šurany
c) Nové Zámky, Komárno, Štúrovo

3. Ktorá trať spája Nové Zámky so Štúrovom

- a) dvoj/jednokoľajová elektrifikovaná trať so striedavou sústavou
b) dvoj/jednokoľajová elektrifikovaná trať s jednosmernou sústavou
c) neelektrifikovaná dvoj/jednokoľajová/lokálna trať

4. Ktorý obrázok znázorňuje železničnú stanicu Šurany a určite, z ktorého roku pochádza (+/- 2 roky)



5. Kedy prešiel prvý vlak stanicou Nové Zámky a Štúrovo

- a) 16. 12. 1850 b) 15. 12. 1855 c) 16. 12. 1950

6. Cukrovarská železnica Šurany sprevádzkovaná 12. 12. 1867 bola napojená na hlavnú železničnú trať Viedeň – Bratislava – Nové Zámky – Štúrovo – Budapešť pri

- a) Nových Zámkoch b) Tvrdošovciach c) Palárikove

7. V ktorom roku bola vydaná kniha Daniel, František: 150. výročie začatia železničnej prevádzky v Nových Zámkoch

- a) 2005 b) 2001 c) 2000

8. Od ktorého roku nesie názov Štúrovo železničná stanica v Štúrove

- a) 1850 b) 1918 c) 1948

9. Železničná stanica Dvory nad Žitavou sa nachádza na trati

- a) Nové Zámky – Štúrovo b) Nové Zámky – Komárno c) Nové Zámky – Šurany